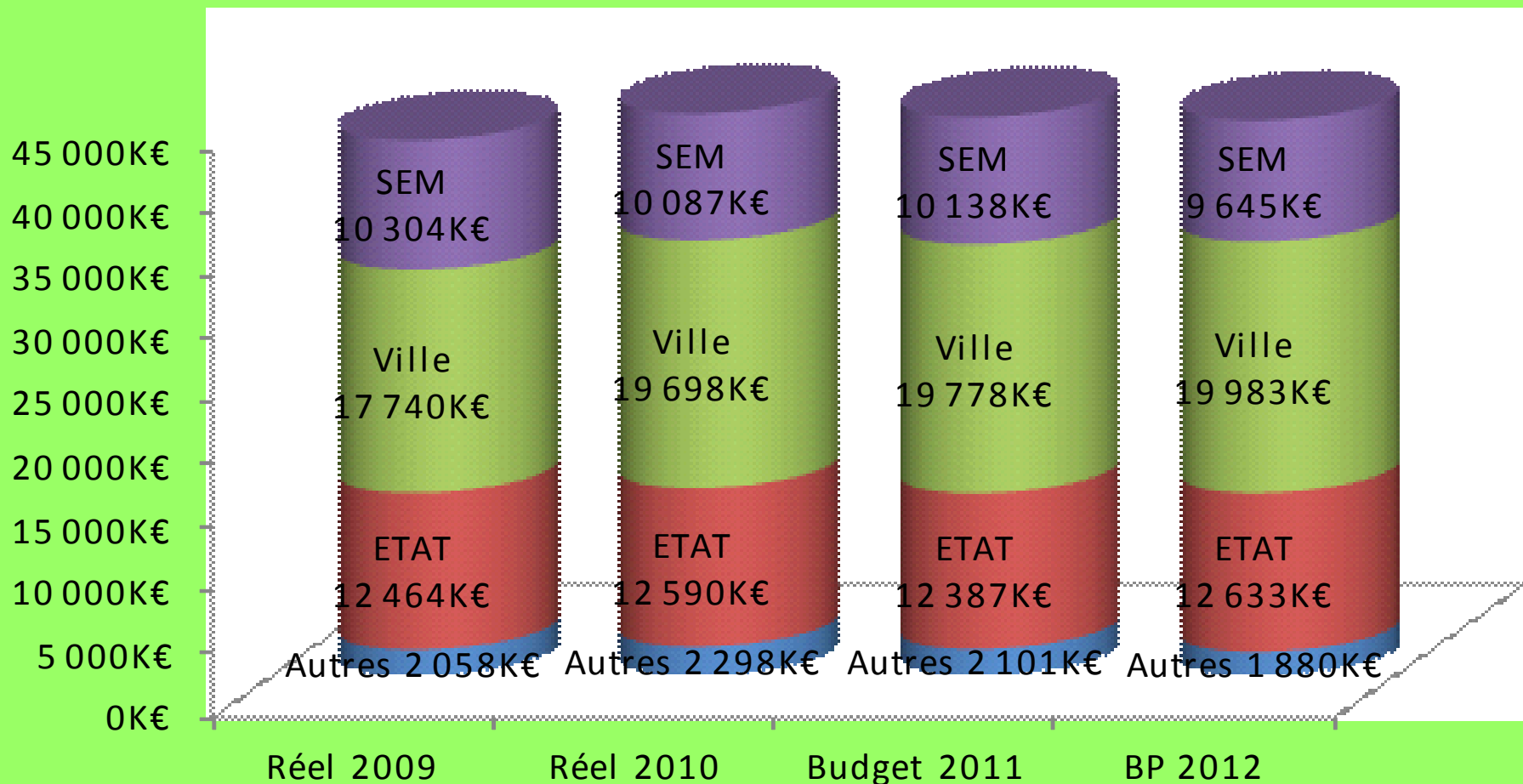


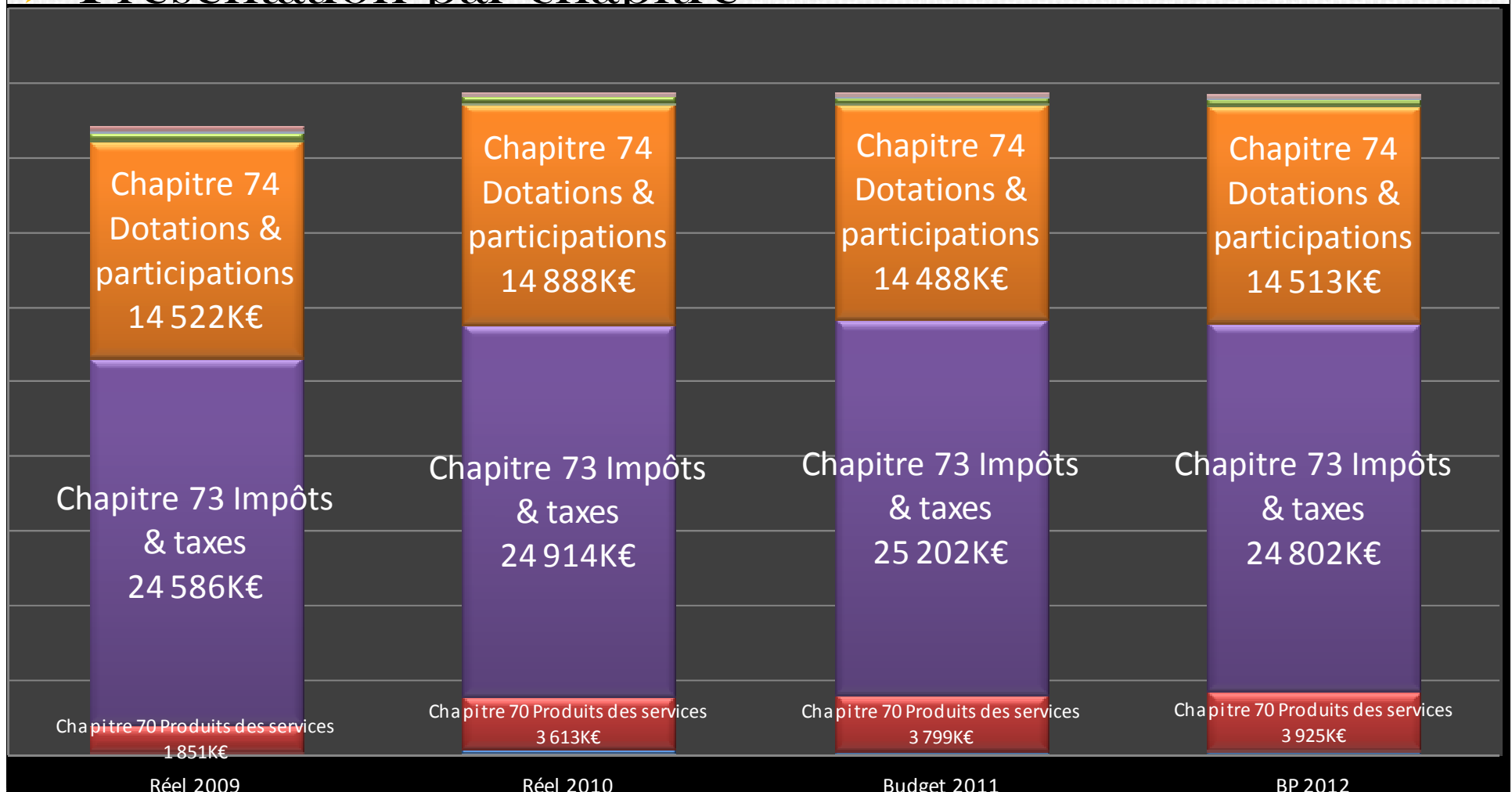
# LES RECETTES DE FONCTIONNEMENT

- 44 140K€ - 0,59% en 2012
- Présentation par Financeurs



# LES RECETTES DE FONCTIONNEMENT

- 44 140K€ - 0,59% en 2012
- Présentation par chapitre



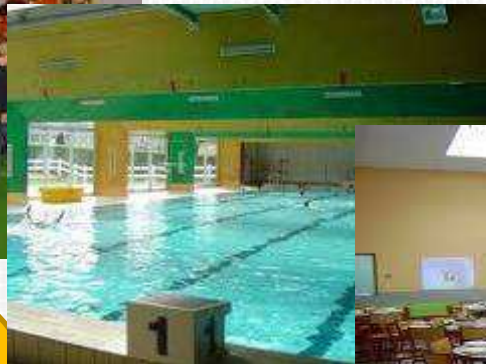
# LES RECETTES DE FONCTIONNEMENT

➤ Pour 100 € de dépenses réelles

La participation de l'utilisateur représente



Crèches  
12€76



Piscine  
25€56



Restauration  
scolaire  
40€86



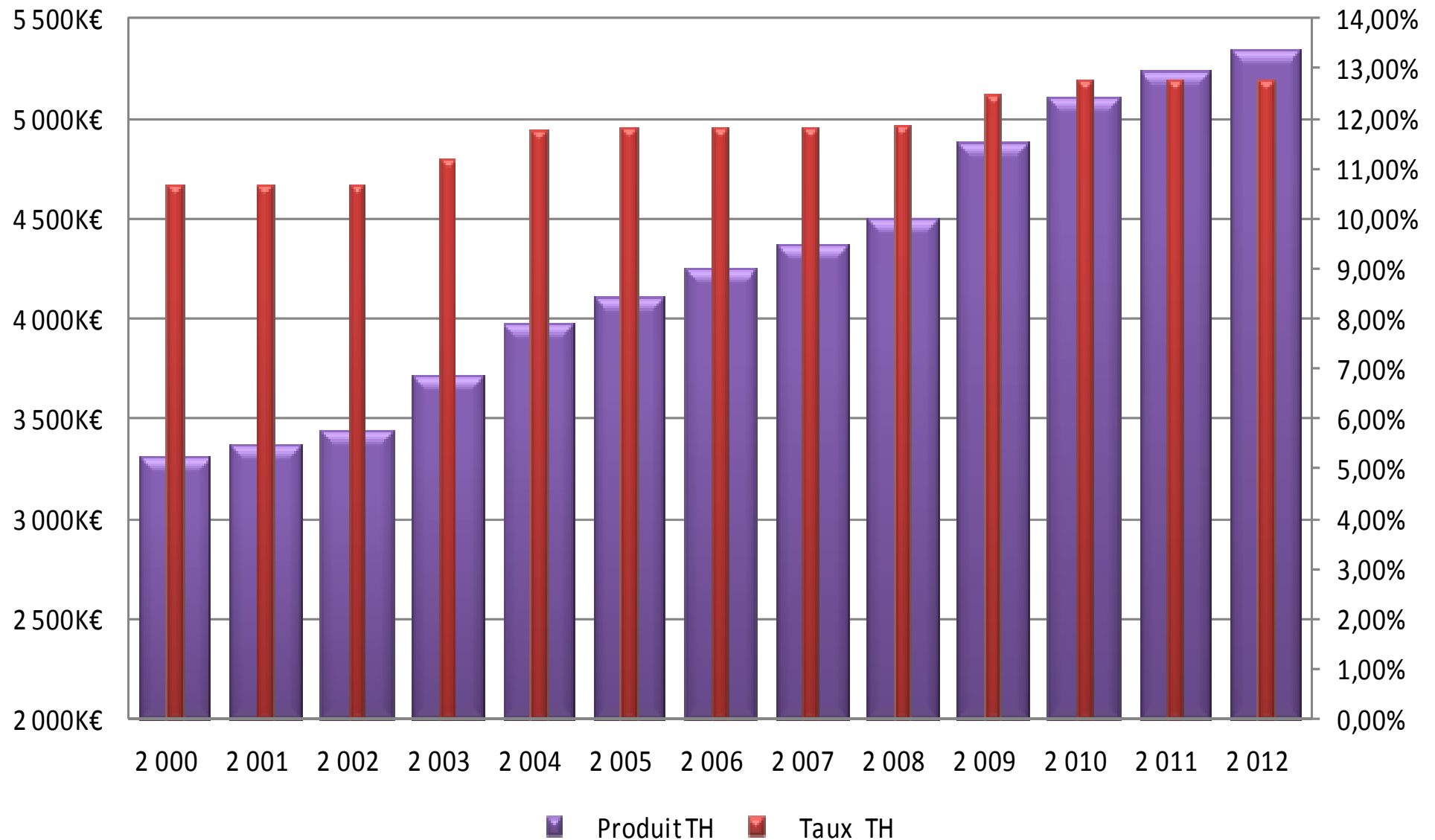
Saison  
culturelle  
12€81



Centres de  
loisirs  
24€94

# TAXE D'HABITATION

➤ en 2012 => 5 353K€



# ATTRIBUTION S.E.M.

➤ en 2012 => 7 531 K€

En €uros	2 005	2 010	2 012
AC de référence 2000	8 572 933 €	8 572 933 €	8 572 933 €
Ajustement convention TP Stélytec	-21 637 €	-21 637 €	-21 637 €
Transfert Service économique	-56 816 €	-56 816 €	-56 816 €
Transfert Voirie ( délib 23/10/2003)	-165 521 €	-232 898 €	-253 000 €
Transfert Ordures ménagères	176 628 €	176 628 €	176 628 €
Transfert Contrats de rivières	-37 071 €	-37 071 €	-37 071 €
Transfert Office du tourisme		-68 288 €	-68 288 €
Transfert Politique de la Ville		-51 290 €	-51 290 €
Transfert Voirie ( Délib 29/06/2011)			-635 593 €
Transfert Eaux Pluviales			-95 000 €
<b>Solde</b>	<b>8 468 516 €</b>	<b>8 281 561 €</b>	<b>7 530 866 €</b>

# ELÉMENTS DGF

➤ en 2012 => 11 640K€

